




# CARTOUCHES FUSIBLES

## D gL/gG

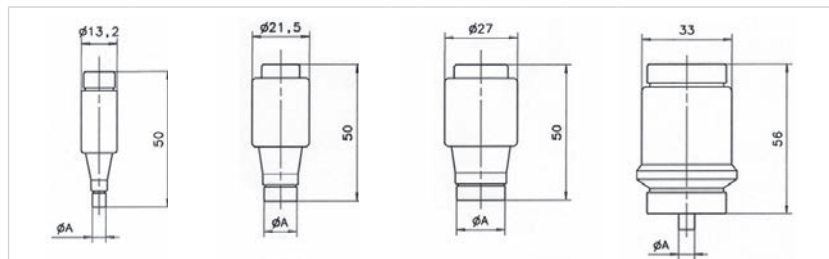
**NORMES**  
IEC 60269-1 et 3  
EN 60269-1 et 3



- Cartouches fusibles D de classe gL/gG avec voyant de fusion pour une protection intégrale aussi bien sur les surcharges que sur les courts-circuits.
- Pour applications domestiques et industrielles. Disponibles dans quatre tailles DI, DII, DIII et DIV pour des courants assignés compris entre 2 et 63A et une tension assignée de 500V AC.
- Corps en céramique et contacts en cuivre ou laiton.

TAILLE	In (A)	RÉFÉRENCE	U (V)	PdC (kA)	Vis	Cond.
 D1	2	<b>101002</b>	500	50	E 16	10
	4	<b>101004</b>	500	50	E 16	10
	6	<b>101006</b>	500	50	E 16	10
	10	<b>101010</b>	500	50	E 16	10
	16	<b>101016</b>	500	50	E 16	10
	20	<b>101020</b>	500	50	E 16	10
	25	<b>101025</b>	500	50	E 16	10
 D2	2	<b>101102</b>	500	50	E 27	-
	4	<b>101104</b>	500	50	E 27	-
	6	<b>101106</b>	500	50	E 27	-
	10	<b>101110</b>	500	50	E 27	-
	16	<b>101116</b>	500	50	E 27	-
	20	<b>101120</b>	500	50	E 27	-
	25	<b>101125</b>	500	50	E 27	-
 D3	35	<b>101135</b>	500	50	E 33	-
	50	<b>101150</b>	500	50	E 33	-
	63	<b>101163</b>	500	50	E 33	-

### DIMENSIONS



TAILLE	D I		D II		D III			D IV	
In (A)	2-4-6	10 16 20 25	2-4-6	10 16 20 25	35	50	63	80	100
øA	6	8 10 12 14	6	8 10 12 14	16	18	20	5	7

### CARACTÉRISTIQUES T-i

